

POWERbox 19"

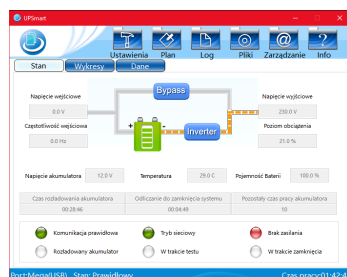
850VA - 1200VA



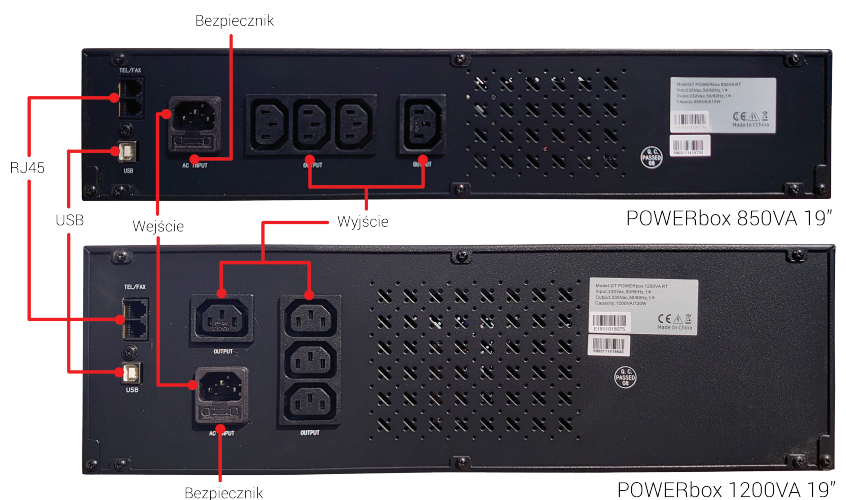
1. Wskaźnik alarmu
2. Stan napięcia wejściowego / częstotliwość
3. Stan pojemności akumulatora
4. Stan ładowania
5. Stan napięcie wyjściowe

PREFEROWANY DO:

szafy serwerowe od 450mm głębokości, rejestratory/kamery



- oprogramowanie w języku polskim
- wyświetlacz LCD i dźwiękowe funkcje alarmowe
- autodiagnostyka na starcie
- ilość gniazd wyjściowych: 4 x IEC C13
- inteligentne zarządzanie akumulatorem
- mikroprocesorowe sterowanie
- łatwa, szybka i samodzielna wymiana akumulatora
- zimny start (możliwość uruchomienia z akumulatora)
- AVR



| MODEL | | POWERbox 19" 850VA | POWERbox 19" 1200VA |
|-------------------|---------------------------------|--|----------------------|
| MOC | | 850VA/510W | 1200VA/720W |
| WEJŚCIE | Zakres napięcia | 230V ± 25% | |
| | Zakres częstotliwości | 45Hz – 55Hz, 55Hz – 65Hz | |
| | Złącze wejściowe | IEC C14 | |
| | Faza | 1 - fazowy z uziemieniem | |
| WYJŚCIE | Napięcie | 230V ± 10% | |
| | Częstotliwość (tryb bateryjny) | 50Hz / 60Hz | |
| | Współczynnik mocy (PF) | 0,6 | |
| | Współczynnik szczytu | 3:1 | |
| | Kształt napięcia (wyjściowego) | Sinusoida aproksymowana | |
| | Złącza wyjściowe | 4 x IEC C13 | |
| BATERIE | Czas podtrzymania* | 5 min. | 10 min. |
| CZAS PRZEŁĄCZENIA | liniowy « » bateryjny | Typowe 2 ms | |
| INTERFEJS | Wyświetlacz | LCD | |
| GABARYTY | Wymiary (szer. x wys. x gł.) | 440 x 88 x 310 (2U) | 440 x 133 x 310 (3U) |
| | Waga z bateriami (kg) | 8,85 | 12,2 |
| INNE | Poziom hałasu (w odległości 1m) | <45dB | |
| | Temperatura pracy | 0°C - 40°C | |
| | Zabezpieczenie przeciwzwarciowe | Elektroczniczny + bezpiecznik topikowy | |
| | Zabezpieczenie przeciążeniowe | Ogranicznik prądu wyjściowego | |
| | Filtracja napięcia wyjściowego | Elektroniczna | |
| | Filtr przeciwzakłóceńowy | EMI/RFI | |
| | Alarmy dźwiękowe | Tak | |
| | Oprogramowanie | Język polski | |
| | Złącze USB | Tak | |

*Czas podtrzymania dla typowego obciążenia. Skontaktuj się z naszym Działem Handlowym, aby poznać szacowany czas podtrzymania przy zastosowaniu innych parametrów.



Kasy Fiskalne



CCTV



Osprzęt Sieciowy



Komputery



Szafa 450



Dołożyliśmy wszelkich starań, aby publikowane dane techniczne były poprawne i kompletne, jednak zalecamy kontakt z naszym Działem Handlowym w przypadku jakichkolwiek wątpliwości przed podjęciem decyzji o zakupie, gdyż ewentualne błędy w opisach nie stanowią podstawy do roszczeń.