

# POWERbox

## 650VA - 2200VA

### line-interactive



Wbudowana  
bateria



do  
17 min  
Czas  
podtrzymania



95%  
Sprawność  
(tryb liniowy)



HiFi  
Przeznaczony do  
urządzeń audio



Dedykowany  
do RTV/SAT

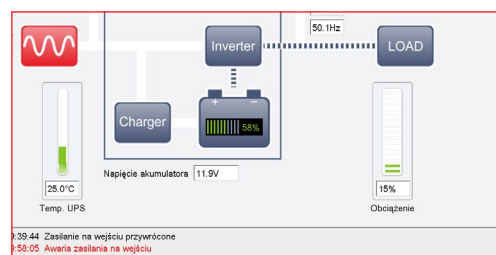


Seria zasilaczy awaryjnych UPS POWERbox to zintegrowana ochrona sprzętu komputerowego w domu i biurze. Zasilacze POWERbox służą do ochrony wrażliwych urządzeń przed skutkami spadków i wzrostów napięcia oraz jego zaniku. Seria ta charakteryzuje się uniwersalnością w zakresie zasilania gwarantowanego dzięki możliwości wybrania gniazd wyjść z Schuko na IEC C13 i odwrotnie.

Dedykowane są do podtrzymywania zasilania komputerów osobistych, stanowisk DTP, **bram przeciwpożarowych**, kas fiskalnych, **telewizji przemysłowej**, routerów oraz innych urządzeń komunikacyjnych i komputerowych.

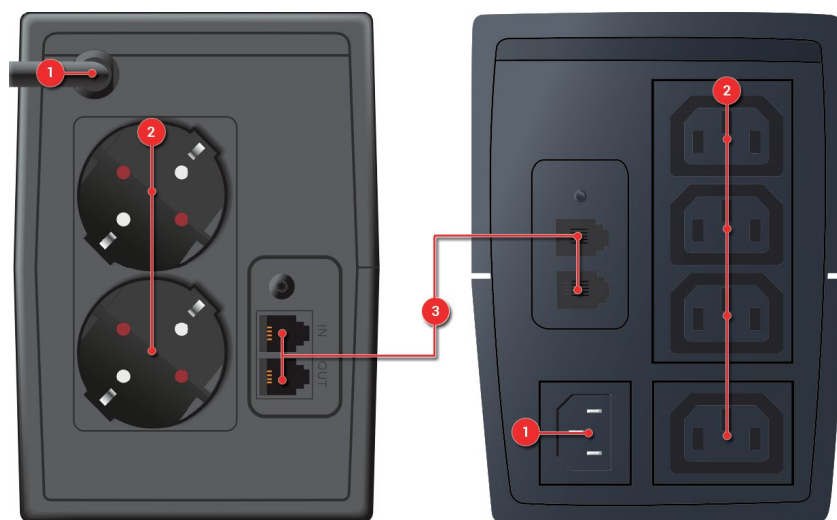
Ergonomiczna obudowa typu TOWER ze złączem USB z przodu lub z tyłu urządzenia umożliwia zarządzanie zasilaczem przez komputer przy **użyciu załączonego oprogramowania**.

- szeroki zakres napięcia wejściowego
- stabilizacja AVR
- klasa line-interactive
- zarządzanie przez port USB
- graficzny wyświetlacz LCD
- 2-6 wyjść Schuko lub IEC C13
- **dodatkowa ochrona RJ11 lub RJ45**
- funkcja „Zimny Start”
- automatyczny restart po powrocie zasilania
- zaawansowane zabezpieczenia akumulatorów

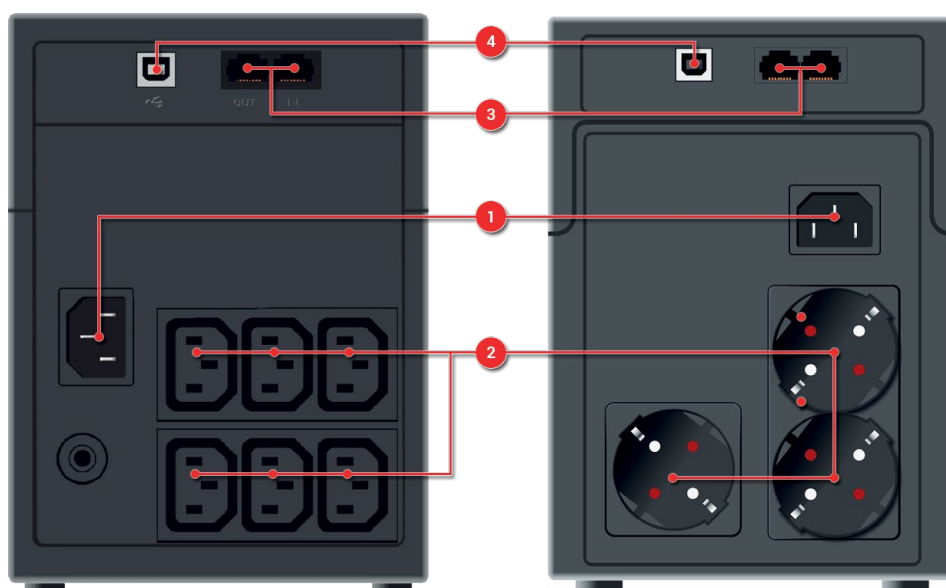


**OPROGRAMOWANIE  
W ZESTAWIE**

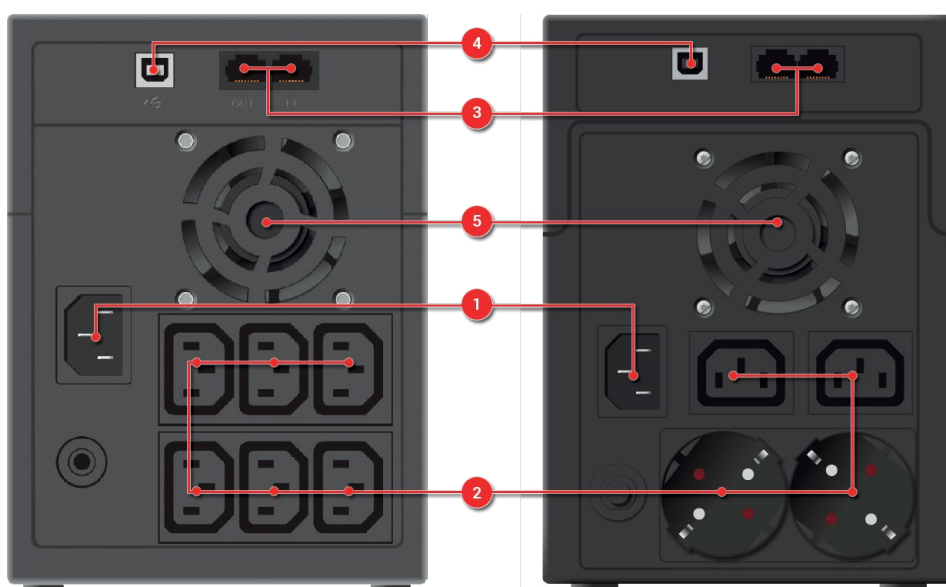
**POWERbox**  
650VA - 850VA



**POWERbox**  
1200VA



**POWERbox**  
2200VA



1. Zasilanie zewnętrzne   2. Gniazda wyjścia   3. Zabezpieczenie portów RJ11/RJ45   4. Port USB   5. Wentylator

	POWERbox LCD 650VA	POWERbox LCD 850VA	POWERbox LCD 1200VA	POWERbox LCD 2200VA
Moc	650VA/360W	850VA/480W	1200VA/600W	2200VA/1200W
<b>WEJŚCIE</b>				
Zakres napięcia	162V~290V			
Zakres częstotliwości	45Hz – 55Hz, 55Hz – 65Hz			
Złącze wejściowe	Kabel wbudowany / IEC C14		IEC C14	
Konektor do modułu baterijnego	Nie			
Faza	1 - fazowy z uziemieniem			
<b>WYJŚCIE</b>				
Napięcie	220V / 230V / 240V			
Regulacja Napięcia	± 15%			
Częstotliwość (zakres synchronizacji)	-			
Częstotliwość (tryb baterijny)	50Hz / 60Hz ± 0,1Hz			
Współczynnik mocy (PF)	0,55	0,57	0,5	0,55
Współczynnik szczytu	3:1			
Kształt napięcia (wyjściowego)	Sinusoida aproksymowana			
Złącza wyjściowe	Schuko (2) lub IEC C13 (4)		Schuko (3) lub IEC C13 (6)	Schuko (2) i IEC C13 (2) lub IEC C13 (6)
<b>SPRAWNOŚĆ</b>				
Tryb liniowy	> 95%			
Tryb AVR	88%			
<b>BATERIE</b>				
Czas podtrzymania*	7 min	5 min	10 min	5 min
Czas ładowania	6h do 90%	6h do 90%	6h do 90%	6h do 90%
<b>CZAS PRZEŁĄCZENIA</b>				
liniowy « » baterijny	2ms - 4ms			
<b>INTERFEJS</b>				
Wyświetlacz	LCD			
Porty komunikacyjne	USB			
Oprogramowanie	WinPower (Windows, Mac)			
<b>GABARYTY</b>				
Wymiary (szer. x wys. x gł.) / (transport.)	100 x 143 x 290 / 135 x 220 x 340		139 x 195 x 364 / 230 x 290 x 450	
Waga z bateriami (kg) / (transport.)	4,45 / 4,95	5,10 / 5,65	8,95 / 10,10	10,70 / 11,85
<b>INNE</b>				
Poziom hałasu (w odległości 1m)	<40dB			<45dB
Temperatura pracy	0°C - 40°C			
Alarmy dźwiękowe	Tak			
Ochrona TVSS	RJ11 Jack		RJ45 Jack	

\*Czas podtrzymania dla typowego obciążenia. Skontaktuj się z naszym Działem Handlowym, aby poznać szacowany czas podtrzymania przy zastosowaniu innych parametrów.



Dołożyliśmy wszelkich starań, aby publikowane dane techniczne były poprawne i kompletne, jednak zalecamy kontakt z naszym Działem Handlowym w przypadku jakichkolwiek wątpliwości przed podjęciem decyzji o zakupie, gdyż ewentualne błędy w opisach nie stanowią podstawy do roszczeń.